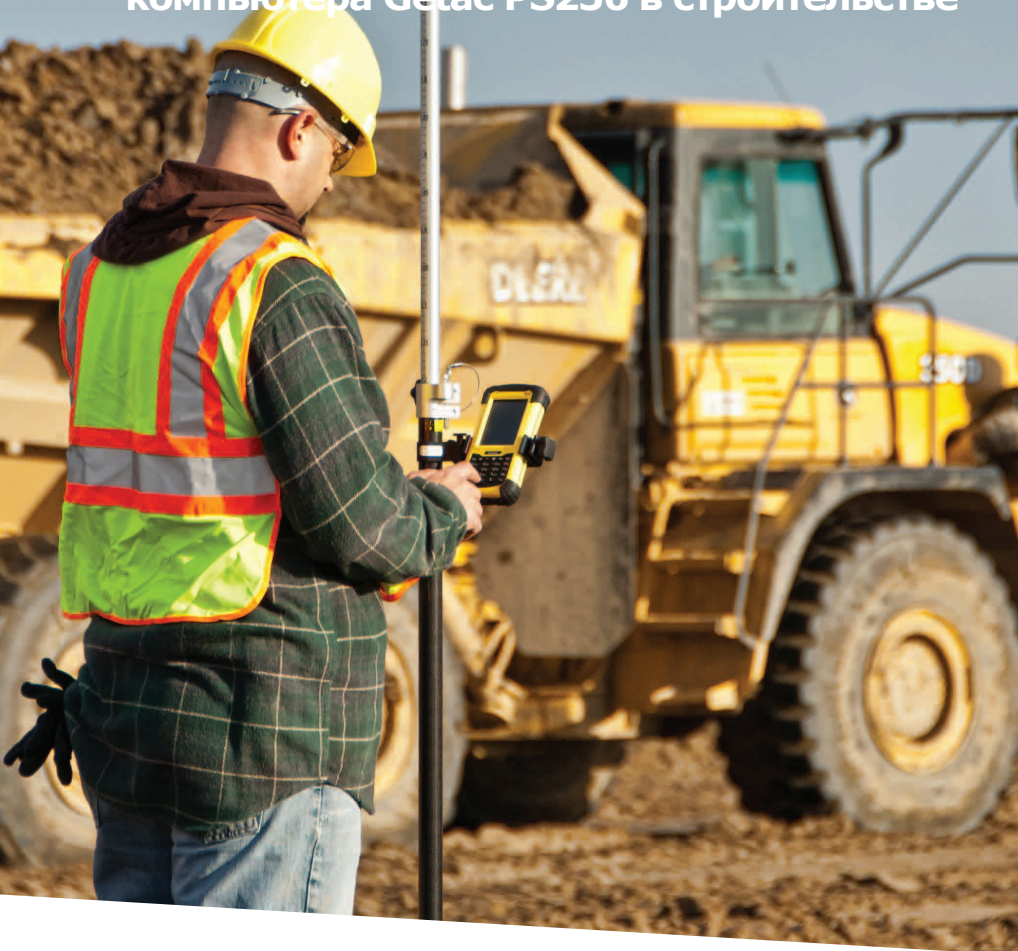


Профессиональное обслуживание

/ История успеха /

Leica Geosystems о преимуществах дальнодействующего карманного компьютера Getac PS236 в строительстве



/ Задача /

Строительные площадки – это сложные объекты, требующие привлечения персонала различной специализации. Для выполнения многих задач на практике необходимо привлечение двух-трех рабочих. Оптимизация труда с использованием современных средств измерения и коммуникации позволяет значительно повысить продуктивность работы.

/ Решение /

Ударопрочный и пылестойкий карманный персональный компьютер PS236 идеален при тяжелых условиях работы на строительной площадке и, в сочетании с передовым программным обеспечением от Leica Geosystems, позволяет геодезистам самостоятельно выполнять целый ряд задач.

/ Преимущества /

Новая функция Bluetooth большой дальности, реализованная в PS236, в сочетании с тахеометром серии iCON Leica Geosystems позволяет строителям справиться с заданиями без привлечения помощника и достигать более точных результатов за меньшее время.

/ Leica Geosystems /

«Данный контроллер от Getac дает как раз ту необходимую функциональность на большой дальности, благодаря которой мы можем предложить нашим клиентам полное коммуникационное решение на значительно больших расстояниях, в сравнении с другими подобными устройствами».

Ян Зиммерман (Jan Zimmerman), специалист по внедрению технологий компании Leica Geosystems



/ Getac PS236/
Fully Rugged Handheld

/ Задача /

Если вы управляете работой строительного проекта, будь он малым, либо масштабным, вы отвечаете за весь рабочий процесс, техническое выполнение и наблюдаете за всеми основными моментами строительства.

По мнению Эрнста Стайгера (Ernst Steiger), управляющего строительной компанией Mogant, прочность устройств связи, используемых работниками, является их наиважнейшей характеристикой.

«Данные устройства играют ключевую роль на строительной площадке, именно поэтому мы называем их "контроллерами". Они выполняют ряд незаменимых функций, и, что очень важно, они продолжают работать при любых эксплуатационных условиях».

«Когда мы получили первые экземпляры, я был очень обеспокоен их возможным отказом в работе, поскольку нашим работникам приходится управлять устройствами грязными руками, под дождем».

Эрнст Стайгер также сомневался, что такое малое устройство действительно могло обеспечить всеми типами коммуникации и сбором данных, ведь до этого сотрудникам приходилось использовать несколько аппаратов для выполнения многочисленных задач.

Было необходимо такое устройство, которое сочетало бы в себе легкий вес, надежное беспроводное соединение Bluetooth либо WLAN, и в то же время было бы достаточно ударопрочным, способным выдерживать жесткие условия строительных работ.



/ Решение /

Карманный персональный компьютер Getac PS236 используется в комплексе с программным обеспечением Leica iCON и тахеометром Leica iCON robot 50. Благодаря запатентованной технологии Getac FlexiConn™, система позволяет операторам расширить зону коммуникации, надевая на верхнюю часть устройства съемный Bluetooth модуль с антенной большой дальности.

С применением FlexiConn™ стало возможно использование PS236 для управления тахеометром Leica iCON robot 50 с дистанции свыше 350 метров, что делает PS236 подходящим решением как для малых, так и для крупных строительных объектов.

Новое программное обеспечение от Leica Geosystems обладает удобным интерфейсом и полной строительной терминологией, что позволяет строителям сразу приступить к его использованию, с легкостью осуществляя сбор данных и контроль.



/ Преимущества /

«В условиях работы, с которыми сталкиваются наши клиенты, а именно на строительной площадке, незащищенные устройства просто не выживут».

«Мы должны предложить пользователям максимально защищенный продукт, справляющийся со всеми задачами. Наши клиенты приобретают его не для забавы, он нужен для действительно сложной работы».

Томас Амманн (Thomas Ammann), сертифицированный партнер Leica Geosystems

В большинстве случаев стандартная зона действия Bluetooth не является достаточной для работы на строительной площадке, именно это побудило компанию Leica Geosystems к поиску решения, предлагающего более широкую зону соединения, и использующего коммуникационный протокол не более сложный, чем стандартный Bluetooth или WLAN.

«Это новое устройство невероятно практично. Раньше для проведения геодезической съемки на стройке требовалось два или три человека. Теперь данная работа может быть сделана индивидуально, что позволяет экономить время, трудовые ресурсы и повысить продуктивность».

Филип Бош (Phillip Boesch), инженер-строитель, Implenia



Контроллер, разработанный компанией Getac, предоставляет тот необходимый диапазон дальности соединения, который позволяет Leica Geosystems обеспечивать пользователей полным коммуникационным решением даже за пределами стандартной дистанции работы других уже существующих устройств.

Leica Geosystems хотела предложить несложное и легковесное устройство, в котором контроллер и тахеометр встроены в единую систему.

Значительное преимущество которое получают клиенты Leica Geosystems – это простота переключения между различными способами коммуникации, предоставляемая контроллером Getac.

Это означает возможность использования устройства в одном режиме, и дальнейшего переключения на связь дальнего диапазона действия без необходимости в смене аппарата. Всего лишь необходимо надеть дополнительный колпачок-модуль на верхнюю крышку контроллера.

«Какими бы ни были используемые устройства, они попросту должны надежно выполнять свою функцию. Поэтому, если требуется бесперебойное функционирование в условиях грязи и сырости, если работник обращается с аппаратом без особой осторожности, аппарат, соответственно, должен быть действительно прочным и полностью защищенным. Данный контроллер от Getac не только выглядит прочным, он действительно доказал свои свойства на практике».

Томас Амманн (Thomas Ammann), сертифицированный партнер Leica Geosystems



Почему выбор остановился именно на Getac:

- Компания Leica Geosystems высоко оценила гибкость Getac и способность компании предоставить требуемое решение, использующее Bluetooth дальней зоны действия.
- Частота сбоев мобильного компьютера Getac PS236 составила менее 2% в год, что сократило затраты Leica Geosystems на сервисное обслуживание.
- Технология FlexiConn™ – съемная антенна Bluetooth широкой дальности действия. FlexiConn™ – эксклюзивная технология Getac. Благодаря интерфейсу SDIO возможно соединение с многочисленными модулями, а также обеспечивается непосредственное последовательное подключение по стандарту RS-232. Базируясь на технологии FlexiConn™, коммуникационный модуль Bluetooth дальней зоны действия был разработан Getac в ответ на запрос компании Leica Geosystems. Запатентованная технология соединения FlexiConn™ предоставляет производителям интегрированного аппаратного обеспечения возможность интеграции других технических решений как дополнительных съемных модулей на верхней части PS236.
- С реализацией прямого серийного подключения отпадает необходимость в преобразовании, и подключение модулей становится быстрым и простым, что позволяет экономить и время, и деньги.

Getac всегда готова проконсультировать пользователей и партнеров для поиска и разработки подходящего решения. Мы будем рады помочь Вашей компании создать комплексное решение на основе PS236 и его следующего поколения - PS336.